

# Z-CARD® DESIGN RICHTLIJNEN

## BELANGRIJKSTE ITEMS



Hieronder vindt u de belangrijkste items om rekening mee te houden bij het ontwerpen en aanleveren van uw Z-CARD® artwork bestanden. Lees dit document aandachtig door om problemen tijdens en na het drukken te voorkomen. Onze Z-CARD® Studio zal terugkomen met een reactie indien er wijzigingen moeten worden aangebracht.

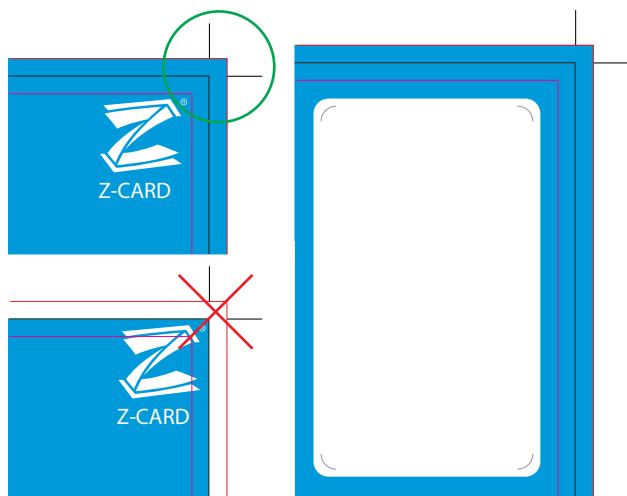
### PRODUCTIEKLARE BESTANDEN

Uw Z-CARD® artwork bestanden levert u bij ons aan als hoge resolutie PDF-bestanden. Zorg ervoor dat u onderstaande checklist volgt / invult bij het ontwerpen en aanleveren van de productieklare bestanden.

- ✓ Ontworpen in een origineel Z-CARD® Template
- ✓ Covers zijn los van inserts (2 PDF-bestanden)
- ✓ Digitale mockup voor coverpositionering inbegrepen
- ✓ Bestanden hebben 3mm afloop en snijtekens
- ✓ Plakvlakken zijn zichtbaar op insert (zie template)
- ✓ Z-CARD® PTN is terug te vinden in het artwork
- ✓ Geen lage resolutie beelden (<150 DPI)
- ✓ Geen enkel ontwerpelement staat op 'Overprint'
- ✓ Alle kleuren zijn CMYK (of PMS indien afgestemd)

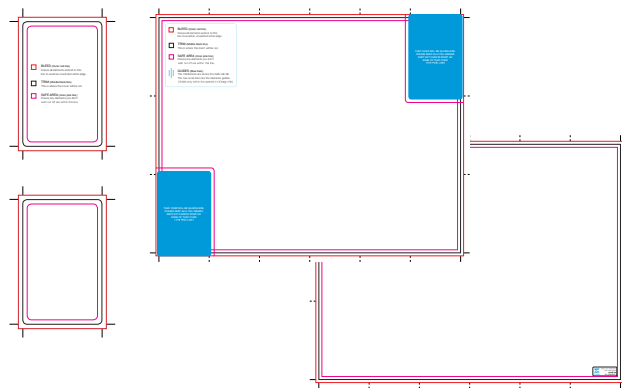
### AFLOOP, SNIJTEKENS, PLAKVLAKKEN

Exporteer de bestanden met 3mm afloop en snijtekens. Verwijder de plakvlakken op de insert niet!



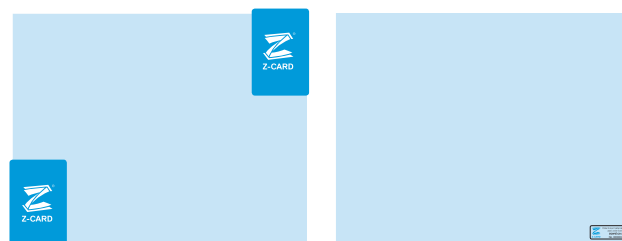
### Z-CARD® TEMPLATE

Vraag indien nodig op bij uw Accountmanager.



### DIGITAL MOCKUP

Gelieve bij te voegen voor correcte coverpositionering.



### Z-CARD® PTN

Onze Z-CARD® PTN is verplicht. U kunt deze vinden in de rechterbenedenhoek van het binnenwerk; op de tweede pagina. Verplaats de PTN gerust naar een geschiktere plek. **Vervang het zes-cijferige nummer** door het PTN-nummer dat u van uw Accountmanager hebt gekregen (No. 000000/50).



**VRAGEN EN/OF OPMERKINGEN?** Neem contact op met uw Accountmanager voor meer informatie.

**Z-CARD® Belgium** Dennenlaan 6, 2340 Beerse, België

t +32 (0)473 46 60 48 | e [benelux@zcard.com](mailto:benelux@zcard.com) | [www.zcard.be](http://www.zcard.be)